

BIEN HABER

BIEN SERAMİK KURUMSAL İLETİŞİM DERGİSİ SAYI: 2017 / 01

ALANYA YILMAZLAR BAYİİ
AÇILDI!

BIEN SERAMİK REKLAM
FİMLERİ KAMERA ARKASI

DOĞADAN BIEN
TASARIMLARINA:
UNICERA 2017

RÖPORTAJ:

HANNE WILLMANN:

“Bir şeyleri tasarlamak istediğimi çok erken öğrendim ve neden olduğunu anlayan bir ailenin desteğini alabildiğim için şanslıyım.”

**Bien Seramik Yapex
Fuarı Stand Tasarımları**

Bien

SERAMİK | BANYO | MUTFAK

Bien

SERAMİK | BANYO | MUTFAK

YENİLENMEK
DOĞAMIZIN
BİR PARÇASI

MİNERAL LAVABO

Savaşır ve yok eder!

Çevre dostu Bien Hijyen ürünleri normalden çok daha az kimyasal malzeme ve su kullanılarak temizlenir. Size, sağlık sunan şıklık ve zarafetin tadını çıkarmak kalır.



MİNERAL KLOZET

No-Rim kanalsız yıkama sistemi

Daha az ulaşılabilir alan ve daha kolay temizleme imkanı sağlar. Hem ergonomik hem hijyeniktir.



Bien

SERAMİK | BANYO | MUTFAK

SAFARI, Porselen Karo, 60x60cm
www.bienseramik.com.tr

Sayın Bien Haber Okurları
Değerli İş Ortaklarımız, Müşterilerimiz

Merhaba, öncelikle 2017 yılının yurdumuza barış, huzur getirmesini diliyorum. İş ortaklarımızın kazançlarının artması bu yıla dair en önemli beklentilerimizden biri.

Bien markası olarak 2017 yılının ilk günlerinden bu yana, yoğun bir faaliyet içindeyiz. Öncelikle 8 Mart tarihinde başlayacak UNICERA Fuarı'nda tanıtacağımız yeni ürünlerimizi belirlemeye çalıştık. Arge-Ürge ve Tasarım departmanlarının çalışmalarını yetkili satıcılarımızın önemli bir bölümüne gösterip ürünler hakkında görüşlerini öğrenmeye çalışarak fuarda sergileyeceğimiz ürünleri seçtik. Bu ürünlerimizi CNR Yeşilköy'deki fuar alanı dördüncü hol C06 numaralı standımızda beğenilerinize sunmuş olacağız.

2017 yılı itibarı ile ilk defa pazara verilecek ürünlerimiz arasında olan 40x120 duvar karolarının önemi büyük. Ayrıca, 15x90 sırlı porselen ahşap karolar, 80x80 sırlı ve teknik porselen mat ve parlatılmış ürünlerimiz diğer ebatlarımıza ilave olarak yetkili satıcılarımızın satış faaliyetlerine destek vermek, sektör profesyonellerine alternatifler sunmak amacı ile ürün gamımıza ilave edildi. 60x120 porselen tasarımlarımıza mat ve full polish olmak üzere 10'un üzerinde yeni ürün ekledik; bu kategorideki ihtiyaçlarınıza çözüm üretmeye çalıştık.

Yılbaşı itibarı ile toptancı bayilerimizin tali satıcılarına yönelik hem yeni ürünlerimizi sunmak hem de mevcut ürünlerimizden satış portföylerine alacakları ürünleri tespit etmek amacı ile toplantılar düzenledik. Bu toplantılara yaklaşık 500 civarında tali satıcımız katılarak 2017 programlarını belirlediler. Bünyemize katılan bayilerimizin showroom açılışlarını gerçekleştirdik. Mevcut bayilerimizin showroom düzenlemeleri ile ilgili taleplerini de dikkate alarak düzenleme çalışmalarına önem verdik. Sanıyorum ki fuarda sergilenen yeni ürünlerimizle birlikte bu çalışmalarımız da devam edecek.



Bien markasının kamuoyundaki bilinirliğini artırmak amacı ile UNICERA Fuarı ile eş zamanlı olarak reklam kampanyalarımız da başlayacak. "Daima Genç, Daima Yeni" sloganı ile sürdürülecek olan çalışmalarımızın markamız bilinirliğine katkı sağlayacağını mevsimsel olarak yenileme faaliyetlerinin artacağı ve inşaat sektöründe taleplerin canlanmasını beklediğimiz bahar aylarında iş ortaklarımızın satışlarına olumlu katkıda bulunacağını düşünüyoruz. Daima genç, daima yeni kalanlara sevgi ve saygılarımızla...

Metin SAVCI

Bien Satış Grup Başkanı

Bien Kurumsal İletişim Dergisi
Bien Yapı Ürünleri Sanayi Turizm ve Ticaret A.Ş tarafından üç ayda bir yayımlanır.
Ücretsizdir.

İmtiyaz Sahibi
Metin SAVCI

Sorumlu Yazı İşleri Müdürü
Ali Naci ÜLKÜ

Yönetim Yeri
Bien
Gömeç Sk No: 39, Acıbadem / İstanbul
Tel: (0216) 614 10 60
Faks: (0216) 614 10 85

e-mail: info@bienseramik.com.tr
www.bienseramik.com.tr

Yayına Hazırlık
Tasarım Yayın Grubu
Merkez Mh. Hanımefendi Sk. 138/B
Oğul Apt. D.3 34381 Şişli / İstanbul
Tel: (0212) 296 67 58 Pbx

Baskı
Matsis Matbaa Hiz. San. Tic. Ltd. Şti.
Tevfikbey Mahallesi Dr. Ali Demir Cad. No: 51 34290
Sefaköy / İSTANBUL T +90 212 624 21 11



07



14



20



24



42



18



30



47

FİRMA

04... HABER

Katma Değer Ödülü Bien Seramik'e

Bien, İlk 1000'de Yer Alıyor

Bien'den Sponsorluk

Design Hero Tolga Berkay

Üniversite Konferansı

Antalya Tali Bayii ve Müteahhit Organizasyonları

Yılmazlar Bayii Açıldı!

2017 Özel Koleksiyonları Unicera Fuar'ında Tanıtılacak!

Bien Seramik Cersaie'deydi!

16... ÖZEL DOSYA

Bien Seramik 2017 Reklam Filmleri Çekimleri Kamera Arkası Özel Görüntüleriyle!

GÜNDEM

RÖPORTAJLAR

28... Gürhan Karan

30... Mimarlar ile Bien Seramik'i Konuştuk!

MOD Mimarlık

Y. Mimar Erden Engiz

Y. Mimar Zeynep Esengil

SOSYAL:

46... #evlilikbelirtileri Bien Seramik Sosyal Medya Reklam Filmi

48... ETKİNLİK TAKVİMİ

ARAŞTIRMA

14... LONDRA KRALİYET BOTANİK BAHÇESİ

36... ÖZEL RÖPORTAJ: HANNE WİLLMANN

42... İSTANBUL'UN MİMARLARI

ANKARA SANAYİ ODASI'NDAN 2016 YILI YARATILAN KATMA DEĞER ÖDÜLÜ BİEN SERAMİK'E VERİLDİ!

ASO TARAFINDAN 53.SÜ DÜZENLENEN ÖDÜL TÖRENİNDE BİEN SERAMİK "YARATILAN KATMA DEĞER" ÖDÜLÜNÜN SAHİBİ OLDU. ÖDÜL KAZANAN FİRMALARA, ÖDÜLLERİNİ EKONOMİ BAKANI NİHAT ZEYBEKÇİ VERDİ.

Ankara Sanayi Odası'nın Meslek Komiteleri Ortak Toplantısı ve 53. Ödül Töreni 22 Aralık 2016'ta, Organize Sanayi Bölgesi'nde gerçekleşti. Toplantının ardından yapılan 53. Ödül Töreni'nde ödüller sahiplerini buldu. Bien Seramik, Ankara Sanayi Odası tarafından 2016 Yılı Yaratılan Katma Değer Ödülü'ne layık görüldü. Ankara Sanayi Odası'nın Meslek Komiteleri Ortak Toplantısı ve 53. Ödül Töreni açılış konuşmasını Ankara Sanayi Odası (ASO) Başkanı Nurettin Özdebir yaptı. Nurettin Özdebir'den sonra konuşma yapan Ekonomi Bakanı Nihat Zeybekçi bölgedeki ateş çemberine rağmen Türkiye'nin 7 milyon ilave istihdam sağladığının altını çizdi. İhracat konusuna da değinen Zeybekçi, "Göreceksiniz, 31 Aralık itibarıyla, 2015 seviyesinde olacak. Dünya aşağıya gidiyor. Biz 2015 seviyesini tutturacağız. 2017'de Türkiye inşallah, yeniden başlattığı ihracat seferberliğinin sonuçlarını almaya başlayacak. Biz, sanayimize ve üretimimize inanıyoruz." diye konuştu.

Nihat Zeybekçi, konuşmasının ardından 53. Yıl Ödül Töreni kapsamında kurum ve kuruluşların yöneticilerine ödülleri takdim etti. Bien Seramik'in ödülünü firma adına Mali İşler Müdürü Kasım Karataş aldı.



BİEN, 61.000 İHRACATÇI ARASINDAN İLK 1000'DE YER ALİYOR

BİEN SERAMİK, TÜRKİYE İHRACATÇILAR MECLİSİ KAYITLARINA GÖRE 2015 YILI TÜRKİYE İHRACATINDA 61.000 İHRACATÇI FİRMA ARASINDAN İLK 1000 FİRMA İÇİNE GİRDİ.

BİEN

1000'ler

Kulübünde!

TİM 2015 verilerini açıkladı ve firmamız, 61 bin firma arasından sıyılarak ilk 1000 ihracatçı firma arasında yerini almayı başardı. Bu harika tablonun ortaya çıkmasında emeği olan herkese teşekkür eder, başarılarının devamını dileriz.

Birlikte daha büyük başarılarımıza imza atacağımıza inanıyoruz sonsuz.

f t i

Bien

SERAMİK | BANYO | MUTPAK

2002 yılından bu yana her yıl ihracatçı sektörleri, üretim ve yatırım kapasitelerini, ilk 500 ve ikinci 500 ihracatçı firmanın sektör ve ülke bazlı ihracatı, sermaye dağılımları, kârlılık, insan kaynağı, enerji ve kapasite kullanımı gibi bir çok önemli konuda performans araştırması yapan, Türkiye ihracatının çatı örgütü, Türkiye İhracatçılar Meclisi 2015 yılı ilk bine giren firmaları açıkladı.

25 milyon m²'yi aşan üretimi ile seramik sektörünün önemli oyuncularından biri olan Bien Türkiye İhracatçılar Meclisi'nin 2015 yılında T. C. Ekonomi Bakanlığı liderliğinde yapmış olduğu kapsamlı çalışma sonucu 61.000 ihracatçı firma arasından ilk 1000'e girdi. Türkiye İhracatçılar Meclisi'ne (TİM) kayıtlı 61.000 ihracatçı firma arasında ilk 1000 firma toplam ihracatın yaklaşık %60'ını gerçekleştirmektedir.

2023 500 milyar dolar ihracat hedefinde Türkiye ihracatının tek kurumsal tanıtım materyali olarak önemi ve itibarı her geçen yıl artan TİM'in 5 ay süren kapsamlı araştırması sonucu Bien, 61.000 ihracatçı firma arasında ilk bine girdi.

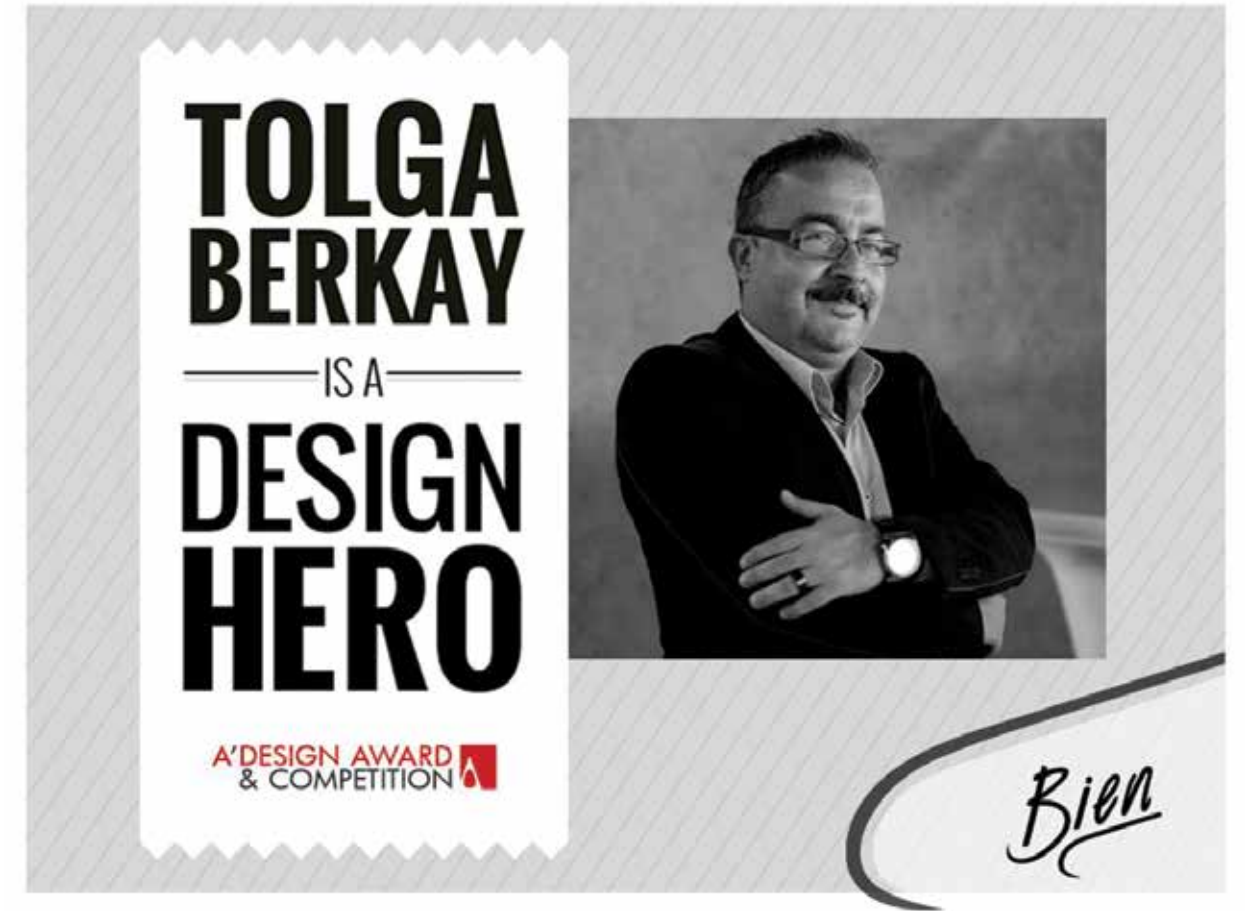
INDER KENTSEL DÖNÜŞÜM KONFERANSI'NA BIEN'DEN SPONSORLUK!

INDER KENTSEL DÖNÜŞÜM ÇÖZÜMLERİ KONFERANSI, YAPI MÜTEAHHİTLİĞİ SEKTÖRÜNDEKİ ÖNDE GELEN KİŞİ, KURUM VE KURULUŞLARI BİR ARAYA GETİREYEREK 7 ARALIK 2016 TARİHİNDE İSTANBUL'DA YAPILDI.

İnşaat firmaları, hukukçular, arsa sahipleri gibi katılımcılar, İstanbul'da düzenlenen INDER Kentsel Dönüşüm Çözümleri Konferansı'nda toplanarak son zamanlarda sıkça tartışılan kentsel dönüşüm konusunda çözümler üretmek için bir araya geldiler. Bien Seramik, yoğun ilgi gören konferansta sponsor olarak yer aldı ve böylece sektörün temel konularından biri olan kentsel dönüşümün tartışıldığı platforma destek verdi.



Tasarım Müdürü Tolga Berkay'a 'Design Hero' Ödülü!



ARTIK BİZİM DE BİR KAHRAMANIMIZ VAR! BIEN SERAMİK TASARIM MÜDÜRÜ **TOLGA BERKAY**, ÖZGÜN VE YENİLİKÇİ TASARIMLARIYLA İTALYA'DA DÜZENLENEN A DESIGN AWARD TARAFINDAN TASARIM KAHRAMANI SEÇİLDİ.

Tebrikler!

Tasarım Müdürü Tolga Berkay Öğrencilere Endüstriyel Tasarımı Anlattı

BİEN TASARIM MÜDÜRÜ TOLGA BERKAY, MARMARA ÜNİVERSİTESİ GÜZEL SANATLAR FAKÜLTESİ SERAMİK BÖLÜMÜ'NÜN DAVETLİSİ OLARAK GERÇEKLEŞTİRDİĞİ KONFERANSTA ÖĞRENCİLERE ENDÜSTRİYEL TASARIMI ANLATTI.



İstanbul, Acıbadem bölgesinde bulunan Marmara Üniversitesi Güzel Sanatlar Fakültesi Seramik Bölümü'nün davetlisi olarak kampüste gerçekleşen etkinlikte Tolga BERKAY endüstriyel tasarım üzerine öğrencilere konferans verdi. Yaptığı konuşmada Berkay, öğrencilere mezun olduklarından itibaren seramiğin endüstriyel üretim alanlarına katkıları, tasarımcıların firmalarla olan ilişkileri, endüstriyel üretim teknolojilerinin geçmişi ve geleceği ile bilgiler verdi. Aynı zamanda, gelişen dünyanın en çok tartışılan konularından biri olan 3 boyutlu tasarımın seramik dünyasındaki kullanımı ve uygulamaları hakkında da önemli bilgiler paylaşan Bien Tasarım Müdürü Tolga Berkay, üniversite öğrencileri için seramik sektöründe kariyer hedefleyenlere yönelik önerilerde de bulundu.

TALİ BAYİ VE MÜTEAHHİT ORGANİZASYONLARI ANTALYA SIDE THE SENSE DELUXE OTEL'DE GERÇEKLEŞTİ

SAMSUN BAYİSİ KUTLUSER

Bien Seramik Samsun bayisi Kutluser, 11 - 15 Ocak 2017 tarihleri arasında, Bien Seramik'in yeni ürünleri hakkında bilgi vermek üzere Antalya'da organizasyon gerçekleştirdi. 4 gün süren organizasyona tali bayiler büyük ilgi gösterdi. Organizasyon Antalya Side The Sense Deluxe Otel'de gerçekleşti.



Bien Seramik'in Samsun'da bulunan bayisi Kutluser, tali bayileri için düzenlediği organizasyon Antalya'da gerçekleşti.

ERZURUM BAYİSİ ŞARK TİCARET

Bien Seramik Erzurum bayisi Şark Ticaret, 18 - 21 Aralık 2016 tarihleri arasında, Bien Seramik'in yeni ürünleri hakkında bilgi vermek üzere Antalya'da tali bayi organizasyonu gerçekleştirdi. Antalya Side The Sense Deluxe Otel'de gerçekleşen organizasyona 40 tali bayi katıldı.



KAYSERİ BAYİSİ KAŞIKÇI YAPI

Bien Seramik Kayseri bayisi Kaşıkçı Yapı, 14 - 18 Aralık 2016 tarihleri arasında, Bien Seramik'in yeni ürünleri hakkında bilgi vermek üzere Antalya'da organizasyon gerçekleştirdi. 4 gece 5 gün süren organizasyona tali bayiler büyük ilgi gösterdi. Organizasyon Antalya Side The Sense Deluxe Otel'de gerçekleşti.



BAUHAUS

Bauhaus personelleri ile Bien yöneticileri yeni ürünleri hakkında bilgi vermek üzere Antalya'da organizasyon gerçekleştirdi. Bauhaus personelleri Antalya Side The Sense Deluxe otelde Bien yöneticileri bir araya gelip yeni ürünler hakkında bilgi aldılar. 4 Ocak'ta gerçekleşen toplantıya Bien Satış Planlama Müdürü Murat TÜZEL, Bien Satış Müdürü Gökhan ŞENSEL ve Bien Kurumsal Satış Müdürü Erkan ÖZER katıldı.

Türkiye'nin önde gelen yapı malzemeleri market zincirlerinden Bauhaus personelleri ile Bien yöneticileri bir araya geldi. Bien yöneticileri, Bien Seramik'in yeni ürünlerini Bauhaus personellerine tanıttı.



MARAŞ KARDEŞLER SERAMİK

Bien Seramik Kahramanmaraş bayisi Kardeşler Seramik, 16 - 19 Ocak 2017 tarihleri arasında, Bien Seramik'in yeni ürünleri hakkında bilgi vermek üzere Antalya'da tali bayi organizasyonu gerçekleştirdi. 3 gece 4 gün süren organizasyona tali bayiler büyük ilgi gösterdi. Organizasyon Antalya Side The Sense Deluxe Otel'de gerçekleşti.



Bien Seramik'in Samsun'da bulunan bayisi Kutluser, tali bayileri için düzenlediği organizasyon Antalya'da gerçekleşti.

DENİZLİ BAYİSİ ÖZGÜRLER

Bien Seramik Denizli bayisi Özgürler, 26 - 28 Aralık 2016 tarihleri arasında, Bien Seramik'in yeni ürünleri hakkında bilgi vermek üzere Antalya'da organizasyon gerçekleştirdi. 2 gece 3 gün süren organizasyona müteahhitler büyük ilgi gösterdi. Antalya Side The Sense Deluxe Otel'de gerçekleşen organizasyona 40 müteahhit katıldı.

Türkiye'nin önde gelen yapı seramik pazarlarından biri olan Kayseri'deki Kaşıkçı Yapı, tali bayi organizasyonu



BURSA BAYİSİ ÖYKÜ YAPI

Bien Seramik Bursa bayisi Öykü Yapı, 5 - 8 Ocak 2017 tarihleri arasında, Bien Seramik'in yeni ürünleri hakkında bilgi vermek üzere Antalya'da organizasyon gerçekleştirdi. 3 gece 4 gün süren organizasyona müteahhitler büyük ilgi gösterdi. Antalya Side The Sense Deluxe Otel'de gerçekleşen organizasyona 90 müteahhit katıldı.

Bien Seramik Bursa bayisi Öykü Yapı

20MM ÜRÜNLER İSTANBUL GÖNEN OTEL'DE ÇÖZÜM ÜRETTİ

İSTANBUL GÖNEN OTEL YENİBOSNA'NIN ÇOCUK HAVUZU ÜZERİ, KULLANIM ALANINI ARTTIRMAK AMACIYLA BIEN SERAMİK ÜRÜNLERİ İLE KAPLANDI.

Islak ve kuru hacimler yaşam alanlarımızın temel alanları. Özellikle oteller gibi çeşitli etkinliklere de ev sahipliği yapan mekanlarda bu hacimlerden birine daha fazla ilgi duyulabiliyor; yaz aylarında çocuk yüzme havuzu olarak kullanılan bir mekan kışın

işlevsiz bir şekilde duruyor. Bien Seramik, İstanbul Gönen Otel Yenibosna'da bulunan çocuk havuzunu kuru hacimde kullanım alanını arttırmak amacı ile üzerini kapladı. Yükseltilmiş döşeme ayakları ve 2cmlik 60x60 Quartz Bone ürünleri ile kapatılan

havuz böylece başka işlevler için de kullanılabilir. Bien Seramik ürünlerinin kullanıldığı Yenibosna Gönen Otel projesi, aynı zamanda 20mm ürünler sınıfında firmanın referans projelerinden biri olma özelliğini de taşıyor.



Los Angeles'tan Bien Seramik'e ödülleri!

Pietra Moda
Porselen Karo Serisi



Stellata
Porselen Karo Serisi



Bien

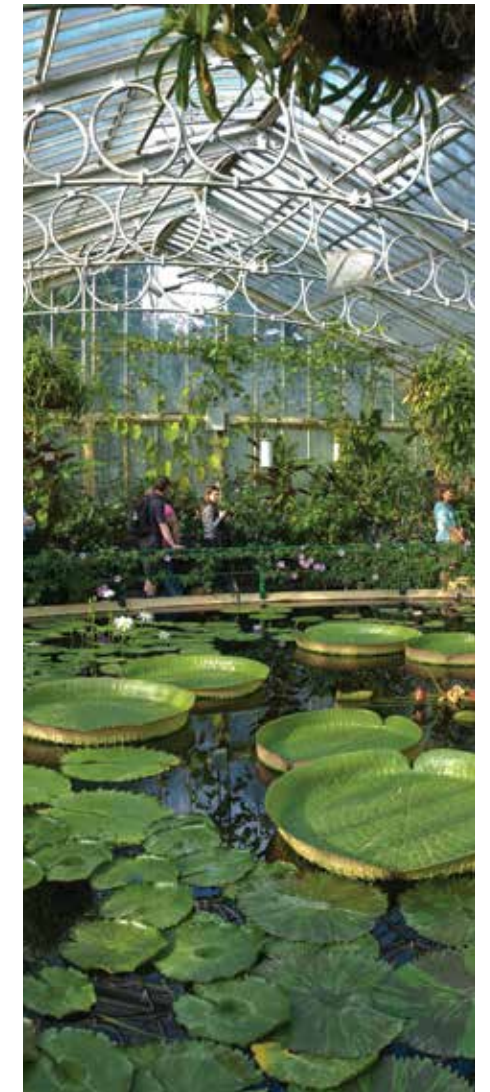
SERAMİK | BANYO | MUTFAK

G KEW ARDEN

Londra Kraliyet Botanik Bahçesi



Londra'nın merkezinde bulunan bu devasa park, binlerce çeşit bitkiye, çiçeğe ev sahipliği yapıyor. İçerisinde farklı sezonlara göre açan binlerce türün bulunduğu bahçenin en büyük özelliği Avrupa'nın en büyük cam sera binasına sahip olması. Bölümlere ayrılmış olan parkta; cam sera binalar, su bitkilerinin bulunduğu ayrı bir bölüm, pagoda, Japon zen bahçesi, çeşitli bitki ve evrim teorisinin görselleştirildiği bir bölüm, dinazorlar devrinde dünyanın sahip olduğu canlı türlerine dair eğitici videoların ve imajların bulunduğu ayrı bir bölüm, çeşitli bitki ve her türden ağacın yer aldığı geniş oturma ve yürüme alanları mevcut. İngiltere'de Victoria Dönemi olarak bilinen zamanda kurulan parkın açılış tarihi 1840. Yaklaşık iki yüz sene önce dünyanın her yerinden getirilmiş özel tür bitki ve çiçeklere ev sahipliği yapan Kew Garden, 19. yüzyılda genişleyerek ilk kurulduğu alana çeşitli yapıları dahil etmiş. Organgerie, Temperate, Alpine House, Water Lily House ve Princess of Wales Conservatory gibi başlıca yapıların bulunduğu park, 2003 yılında Unesco tarafından Dünya Mirası Koruma Listesi'ne alınmış. Londra Kraliyet Botanik Bahçesi'nin ağaçlarla kaplı geniş yürüme ve oturma alanlarında ise zaman zaman heykel sergileri, enstalasyon eserler veya çeşitli çalıştaylar da düzenleniyor.



Parkı ziyaret edenler aynı zamanda, ağaçların üzerine ve arasına inşa edilmiş bu kısa köprü-parkurda yürüyüş yapabiliyor, parkın geniş ve görkemli güzelliğini ağaçların üzerinden izleyebiliyorlar.

2017 Reklam Filmleri Çekimleri



REKLAMIN KISA ÖYKÜSÜ:

Bien markasının “yeni nesil seramik” konumlandırması ve “Daima genç, daima yeni” sloganının lansmanı niteliğindeki yeni reklam filmi, Bozüyük'teki Bien Seramik fabrikasında geçiyor. En ileri teknoloji makine ve robotlarla donatılmış fabrika, markanın “görsel çekici”i (visual hammer) olan kaplanın gözünden ekrana yansıyor. Kaplanın lider ruhu, geniş yaşam alanı, dinamizmi ve hayranlık

uyandıran eşsiz desenleri Bien markasının sonsuz potansiyelini ortaya koyuyor. Devam filmlerinde kaplanı, Bien'in seramik ve vitrifiye ürünleriyle döşenmiş mekanlarda insan – kaplan – ürün ilişkisiyle görüyoruz. Ürün filmlerinde bengal kaplanıyla birlikte İngiliz model Sophie LORD rol alıyor.



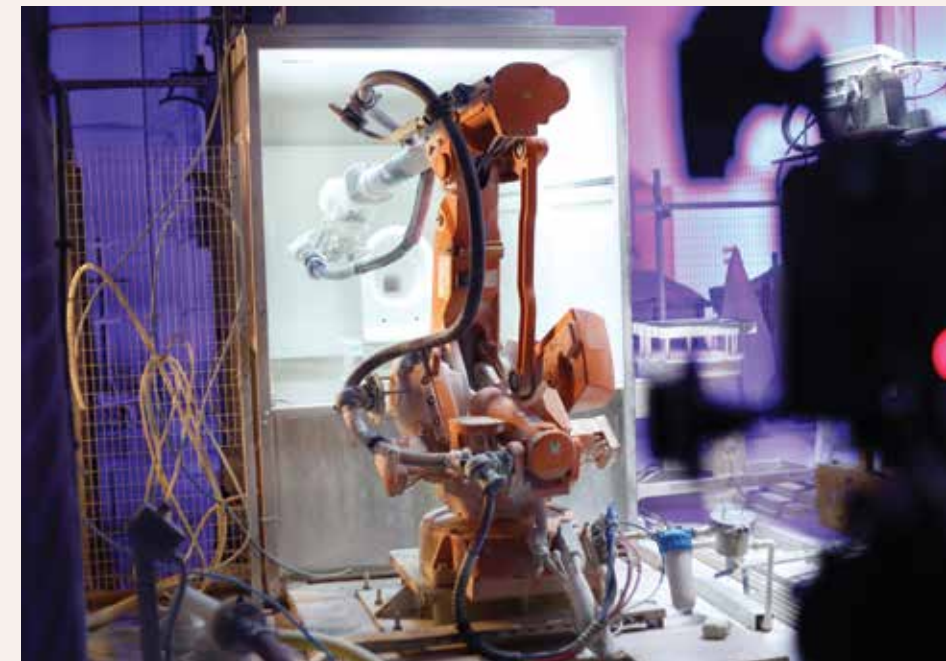
#kameraarkası



#daimagençdaimayeni



reklam filmi - I



Reklamveren	: Bien Seramik
Reklamveren Temsilcisi	: Ebru Şener, Ali Naci Ülkü
Reklam Ajansı	: Tezahürad
Yaratıcı Yönetmen	: Mustafa Ordaş
Kreatif Direktör	: Hakan Aydoğan
Yaratıcı Grup	: Emel Sunay – Murat Can Silen – Müjdat Yıldırım
Müşteri İlişkileri	: Sevil Bozbay
Yönetmen	: Mahir Birav
Görüntü Yönetmeni	: Olcay Oğuz
Supervisor	: Fevzi Uludağ
Yapım	: Ali Gündal
Sanat Yönetmeni	: Levent Vehbi Uysal
Cast Direktörü	: İlhan Vardarlı
Cast	: Sophie Lord
Kostüm Tasarım	: Berna Öztürk
Müzik	: Rahman Altın
Kullanılan Mecralar	: Tv - Radyo - Basın - Outdoor - Digital

Fabrikada gerçekleşen çekimlere sonsuz destek veren tüm BİEN yöneticileri ve personellerine teşekkür ederiz.

#kameraarkası



#daimagençdaimayeni



reklam filmi - II

2017 koleksiyonlarından 40x120cm
Anabell koleksiyonu ve seramik sağlık
gereçlerinden Pent koleksiyonlarını tanıtan
ürün reklam filmi kamera arkası görüntüleri





#kameraarkası



2017 koleksiyonlarından 60x120cm
Antique Carrara, 60x120 Amazon
koleksiyonu ve seramik sağlık gereçlerinden
Mineral koleksiyonlarını tanıtan ürün reklam
filmi kamera arkası görüntüleri



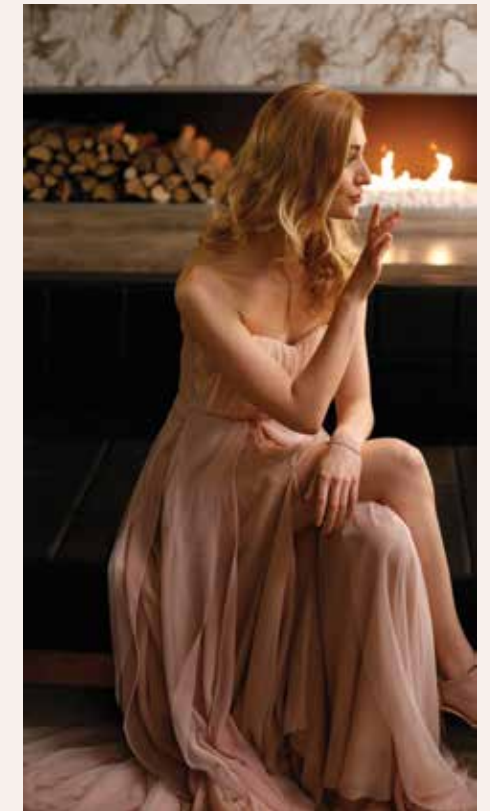
reklam filmi - III

#kameraarkası



2017 koleksiyonlarından 60x120cm Stratium ve 60x120 Pietra Venata koleksiyonlarını tanıtan ürün reklam filmi kamera arkası görüntüleri

reklam filmi - IV



BIEN ALANYA YILMAZLAR BAYİİ 3 ŞUBAT'TA HİZMETE GİRDİ!

BIEN SERAMİK'İN 3 ŞUBAT'TA ALANYA'DA HİZMETE GİREN BAYİNİN AÇILIŞ TÖRENİNDE ALANYA BELEDİYE BAŞKANI ADEM MURAT YÜCEL, ALANYA TİCARET ODASI BAŞKANI MEHMET ŞAHİN, YILMAZLAR GROUP YÖNETİM KURULU BAŞKANI NAZMİ YILMAZ, YILMAZLAR GENEL MÜDÜRÜ GÜRHAN KARAN KONUŞMA YAPTI. DIŞİŞLERİ BAKANİ MEVLÜT ÇAVUŞOĞLU'NUN YAZILI TEBRİK GÖNDERDİĞİ YILMAZLAR GRUP BAYİSİ'NİN AÇILIŞINA BIEN AİLESİNİN BİRÇOK ÇALIŞANI KATILDI.



Daima yeni tasarımları ve yenilenen yapılarıyla genç kalanların markası Bien Seramik Alanya'da mağaza açtı. Mağazanın sahibi yapı sektöründe 30 yıllık deneyimi olan Yılmazlar Group. Yılmazlar Grup'un Alanya'da 3 Şubat Cuma günü hizmete sundukları mağaza 5.300 m2 alanı olan 3 katlı bir yapı. 8 dönümlük kapalı ve açık deposu da bulunan kendine ait otoparkı mevcut olan mağazanın bir avantajı da şehir merkezine çok yakın olması...

Konsept mağazada Bien'in tasarımları ile oluşturulmuş birçok canlı mekan yer alıyor. Otellere, yaşam alanlarına bahçe ve banyo tasarımlarına farklı ve yaratıcı çözümler getiren mağazada Bien'in çeşitli fiyat aralığında zengin ürün gamını bulmak mümkün. Alanya'da yapı sektörüne inovatif çözümler arayanların adresi olacak mağaza Obagöl Mahallesi Çevreyolu Caddesi 85 no'lu adreste sektör profesyonelleri ve Alanya'lılar ile buluşmaya hazır.

Mağazada özellikle öne çıkan ürünler kullanımı pratik, temizliği kolay ve uzun süre dayanıklılığı olan 60x120 büyük ebatla üretilmiş tasarımlar, ahşap görünümlü seriler, ödüllü tasarım Stellata ve Adonis serileri, Beton, Dune ve Carrara serileri, mermer görünümlü Marmol serisi. Vitriyede ise özellikle Harmoni ve Fracture serilerinin tercih edildiği geniş ve canlı mekanlar mevcut.



ALANYA BELEDİYE BAŞKANI ADEM MURAT YÜCEL





BİEN YÖNETİCİLERİ



MEHMET ŞAHİN, ALANYA TİCARET ODASI BAŞKANI



METİN SAVCI, BİEN SATIŞ GRUP BAŞKANI

• ÖDÜLLERİMİZ •

A'DESIGN AWARD

- Fracture modeli ile: Altın A'design Award 2012
- İnci ile: Platin A'design Award 2013
- Organic modeli ile: Gümüş A'design Award 2015
- Elhamra ile: Altın A'design Award 2012
- Lotus modeli ile: Platin A'design Award 2012
- Sultan ile: Demir A'design Award 2018
- Erasmia ile: Bronz A'design Award 2012
- Albatros modeli ile: Gümüş A'design Award 2014

IDA DESIGN AWARDS

- Pietra Moda ile: Bronz IDA Design Award 2018
- Pietra Moda ile: Gümüş IDA Design Award 2018
- Stellata ile: Onur Ödülü IDA Design Award 2018

ELLE DECORATION INTERNATIONAL DESIGN AWARDS

- Lotus modeli ile: Elle Decoration Yılın Banyo Tasarımı 2012
- Organic modeli ile: Elle Decoration Yılın Banyo Tasarımı 2015

RAF ÖDÜLLÜ AWARD

- Lotus modeli ile: Arkitekt Raf Yapı Materyali Ödülü 2012
- 20 mm Karolar ile: Arkitekt Raf Yapı Materyali Ödülü 2014

REDDOT DESIGN AWARD

- Organic modeli ile: Reddot Product Design 2015

ÇOK ÇALIŞIYOR, ÇOK KAZANIYORUZ.

Bien

SERAMİK | BANYO | MUTFAK

www.bienseramik.com.tr

GÜRHAN KARAN

Alanya Yılmazlar Bayii Genel Müdürü

GÜRHAN BEY, ALANYA YILMAZLAR BAYİ NE ZAMAN VE NASIL AÇILDI?

2016 yılı Ağustos, Eylül aylarında mağaza içine girilmiş, tasarım çalışmaları başlamıştı. Bir taraftan satışlar devam ederken bir taraftan da mağazamızın kurulumu devam etmekteydi. Şubat 2017 itibarıyla da mağazamızın resmi açılışını yapmak bulunmaktayız.

MAĞAZANIZ, BÜNYENİZDE BULUNAN ÜRÜNLER İÇİN YETERLİ ALANI SAĞLIYOR MU? HANGİ BIEN SERAMİK ÜRÜNLERİ BULUNUYOR?

Kesinlikle, mağazamızda yeterli alan mevcut; 85 adet canlı mekan bulunuyor. Alanya Yılmazlar mağazası Bien Seramik'in en büyük konsept mağazası niteliğinde diyebiliriz. Mağazamızda her kesime, konseptte hizmet verecek şekilde farkındalık yaratan teşhirlerimiz mevcut.

Bien Seramik ürünlerinin her yerde uygulanabileceğini yapmış olduğumuz uygulamalarla gösterdiğimiz inancıyorum. Banyo, mutfak, ayakkabı mağazası, giyim mağazası bahçe konsepti, lobi girişi, resepsiyon vb. şekilde ürünlerimizi detaylandırdık.

AKDENİZ BÖLGESİ SERAMİK İÇİN OLDUKÇA ÖNEMLİ BİR MARKET. SİZİN EKONOMİK BEKLENTİLERİNİZ NELER?

Akdeniz Bölgesi beklentilerin yüksek olduğu bir bölge, fakat bu beklentiler yapılan yatırımlar ve tesisler ile paralel ilerliyor. Biliyorsunuz geçtiğimiz yıl ülke olarak zor zamanlardan geçtik ve turizmin kötü gitmesinden dolayı beklentiler bir nebze düşmüş oldu. Ama ben ve ekibim yeni yıldan ve yeni mağazamızdan çok umutluyuz.

BİLİYORSUNUZ 2016 YILI SİYASİ KONJONKTÜRLE DE BAĞLANTILI OLARAK BİR HAYLI ZORLAYICI OLDU. YENİ GİRİŞİMLER BU BAĞLAMDA BİR UMUT İŞİĞİ GİBİ. TİCARİ ANLAMDA SİZİN 2017 YILI İÇİN BİR SATIŞ ÇİZELGENİZ VE PROGRAMINIZ VAR MI?

Şuan tüm beklentiler ve gelişmeler 2017 yılının iyi bir yıl olacağı sinyali veriyor. Bu da tamamen rezervasyonlar ile bağlantılı ve bizim rezervasyonlarımız 2017 yılı için şu



anda iyi gözüküyor. Akdeniz Bölgesi tamamen turizme dayalı bir bölge. İyi bir sezon önümüzdeki yıla ışık tutacak ve grafikler yükselecek, ben bu fikirdeyim. Bu konuda umudumuz ve beklentilerimiz çok yüksek.

SİZCE KULLANICILAR NEDEN BIEN SERAMİK ÜRÜNLERİNİ TERCİH ETMELİLER?

Ürün kalitesi ve çeşitliliği, temin sıkıntısı yaşamamaları, her bütçeye göre seramik bulabilmeleri, aynı zamanda her stilden ürünleri bulabilecekleri için Bien Seramik tercih sebebi olabilir. Müşteri memnuniyetini gözetmek açısından doğru yaklaşımlar sergileyen ve kendini geliştiren, yenileyen bir marka. Klasikten tu-

tun, country ya da retro veya modern tarzda bir çok ürün çeşidini Bien Seramik'te bulabilir kullanıcılar.

MÜŞTERİ MEMNUNİYETİNİ GÖZETMEK AÇISINDAN BIEN SERAMİK'İN DOĞRU YAKLAŞIMLAR SERGİLEDİĞİNİ SÖYLEDİNİZ. NE GİBİ KOLAYLIKLAR SUNUYORSUNUZ KULLANICILARA?

Ürünlerimiz, tamamen müşterilerimizin rahatlığı için her bütçeye uygun. Kolay ürün beğenebilmeleri için tasarlanmış çok şık bir mağazada yaşam alanları oluşturduk ki böylece seramik guruplarının sadece banyo özelinde olmadığını doğru anlattığımızı düşünüyorum.



MİMARLAR İLE BIEN SERAMİK'İ KONUŞTUK

MOD MİMARLIK



SİZLERİ BİRAZ TANIYABİLİR MİYİZ? MOD MİMARLIK NASIL KURULDU VE ÇALIŞMA ALANLARI NELER?

Mod Mimarlık, proje uygulamaya yönelik hizmet veren bir atölye olarak 1997 yılında kuruldu ve bugün 103 çalışanıyla birlikte 5300 m² alanda; hem tasarım hem de üretim anlamında fuar, mağaza, ofis, otel, konut, restorasyon, alanlarında hizmet veren büyük bir kuruluş. Mod Mimarlık bugüne kadar yurtiçi ve yurtdışında çağdaş ve modern tasarımları ile hizmet vermenin yanı sıra uluslararası platformda kabul görmüş bir çok projeye imza attı. Mod Mimarlık gelişen teknoloji ve yenilikleri kendi bünyesinde takip edip, projelerini sürekli bir şekilde yenileyerek uluslararası trendi yakalamayı başardı.

BIEN SERAMİK'İN ALANYA YILMAZLAR BAYİ TASARIMLARINI YAPTINIZ, BU SÜREÇ NASIL GELİŞTİ?

Şirket Yöneticisi Gürhan Bey'le daha önce iş ilişkilerimiz olmuştu. Yaptığımız tasarımların kalitesini en iyi bilenlerden biridir Gürhan Bey. Transfer olduğu Yılmazlar Group'ta da bizimle iletişime geçti ve bu sayede bizler de, böyle büyük ve özel bir projede yer alma şansı bulduk. 4500 m² alanda bir tasarım maratonu bizleri bekliyordu.

Bizler de her zamanki gibi bozulmayan ve artan heyecan ve enerjimizle bu süreci en iyi şekilde yönetip ortaya çıkacak olan eserin bitişi için tüm dinamiklerimizi ortaya koyduk. Ve sonuç gördüğümüz kadarıyla bizler de dahil olmak üzere herkesi büyüledi.

BİZE TASARIM FİKRİNİZİN NASIL

BAŞLADIĞINI VE NASIL SONUÇLANDIĞINI BİRAZ ANLATIR MİSİNİZ?

Daha önce bölgede yaptığımız tüm tasarım ve uygulama veri tabanına bakarak, yapmadığımız ve yapılmamış bir tasarım fikri ortaya koymak gerekiyordu. Tasarım kriterimiz, yola çıktığımız andan itibaren hep bu kriter üzerine kurulmuştur. Her zaman farklı ve her zaman en iyisi. Burada da bunu tam anlamıyla yakaladığımızı düşünüyoruz. Seramik sektöründe her zaman yapılmamışın peşindeyiz ve bu böyle de devam edecek.

DAHA ÖNCE BÖYLE BİR ÇALIŞMA YAPTINIZ MI? GELİŞTİRİCİ BAĞLAMDA MİMARLIK OFİSİ OLARAK BU DENEYİMİNİZİ NASIL DEĞERLENDİRİYORSUNUZ?

Sayısını hatırlamıyoruz, ancak piyasada bir çok kurumsal markayla çalışıyoruz ve çalış-

maya da devam ediyoruz. Tasarım firması olarak bize yeni bir mihenk taşı oldu bu iş. Bundan sonra yaptığımız ve yapmakta olduğumuz işlerin çitasını da bir üst seviyeye taşıdı. Ama biliyoruz ki her zaman daha iyi ve yeniyi yakalamak zaten bizim işimiz.

BIEN SERAMİK KURUMSAL KİMLİĞİNİN VE MALZEME ÖZELLİKLERİNİN TASARIMA NE GİBİ ETKİLERİ OLDU?

Bien Seramik ailesiyle tanışmak bizlere de yeni bir soluk getirdi. Hiyerarşik açıdan, en üst seviyeden başlayarak aşağılara doğru herkes bize son derece yardımcı oldu. Emegi geçen herkese buradan teşekkürlerimizi sunarız. Bien Seramik ürünlerinin de tasarım sürecimiz doğru yönetmemizde katkısı yadsınmaz. İnsanı sonuca götürün seçtiğiniz yoldur. Bien Seramik ürünleri de bize doğru yol oldu.



Y. MİMAR ERDEN ENGİZ

Bien Seramik Yapex Fuarı Stand Tasarımı

BIEN SERAMİK'İN YAPEX FUARI'NDA BULUNAN STANDINDAKİ ALANLARDAN BİRİ SİZİN TASARIM İMZANIZI TAŞIYORDU. TASARIM SÜRECİNE NASIL BAŞLADINIZ?

Mekan sınırları belli olan standımızın konforlu ve aynı zamanda teşhire uygun bir banyo olması için 3 soruya cevap vermesi gerekiyordu.

A. NASIL BİR BANYOYA SAHİP OLMAK İSTERİZ?

B. BU BANYO NASIL İYİ BİR TEŞHİR ÜRÜNÜ OLABİLİR?

C. BIEN SERAMİK HANGİ YENİ ÜRÜNLERİ ÖNE ÇIKARMAK İSTER?

Sonuçta ortaya Lotus vitrikiye ürünlerini, Safari seramik serisini sergileyeceğimiz bir stant yapılmasına firma ile beraber karar verdik.

MEKAN İÇİNDE BAŞKA BİR MEKAN TASARLAMAK, BAZEN AYRIŞTIRICI BAZEN DE BÜTÜNLÜĞÜ GÖZ ÖNÜNDE BULUNDURAN PRENSİPLERDEN GEÇİYOR. SİZİN İÇİN STANT TASARIMI BU BAĞLAMDA NE İFADE EDİYOR?

Aslında gerçekçi kullanım alanları yapılamıyor. Çünkü hiçbir zaman banyonuz teşhir edilen bir tarafı açık bir hacim değil veya boyutlar gerçekte bu kadar rahat olmuyor. Ne kadar şeffaf yaparsanız yapın 4 duvar arasına sıkışmış bir hacim söz konusu sonuçta.



Ayrıca, mimar stant tasarımında şu ikileme daha düşüyor; kendi tasarımınız mı ön plana çıkacak, yoksa ürün mü? Ancak bu ikisini de dengeli bir şekilde kullanan, gerçekçi mekanı en iyi teşhir eden tasarım iyi bir stant ortaya çıkarıyor diyebiliriz.

SERAMİK OLDUKÇA SOMUT VE KENDİ BAŞINA YETERİNCE GÖZ DOYURAN BİR MALZEME. TASARIMINIZDA MALZEMENİN TEMEL ÖZELLİKLERİ NE KADAR ETKİLİ OLDU?

Firma ile beraber seçtiğimiz ürünler kendi içinde öne çıkan tasarımlar olduğundan tamamlayıcı ürünleri mümkün olduğunca sade ve yalın öğelerden oluşturduk. Mesela duvarda brüt beton görünümlü "mash" ile zeminde safariyi bir araya getirdik. Safariyi duvarda sadece bordür gibi zeminde ise ortada kullandık. Az kullanıldığından daha çok ortaya çıktı diyebiliriz. HG-Axor armatürlerden konsept ile uyumlu organik(Starck) ürünleri seçtik. Tasarıma hiç mobilya sokmadık. Ahşap görünümlü kalın seramikleri ön plana çıkarmak için, lavabo tezgahı ve raflarda Natura Wood Oak, duvarda kısmen dikine Koru Çıra kullandık.

Taşımaları duvardan paslanmaz profiller ile çözdük. Siyah-beyaz-gri renklerin donukluğunu ahşap desen, krom ve ayna ile kırma-ya çalıştık. Işık ve yansıma çok önemli idi. Bu nedenle, tavanı dar bir çerçeve dışında tek parça gergi tavan ile aydınlatırken, Lotus küvet tabanında cam bir platform yapıp gizli LED ile ögeyi vurguladık.

Yansımayı çoğaltmak için aynayı bir kaç yerde kullandık. Lotus ayaklı lavaboyu en fazla algılanacak konuma, yani teşhirin en önüne koyduk. Boy aynasını tavadan sar-

kan armatürü ve lavabo ızdüşümünü kap-sayacak şekilde 90 derece dönerek ayna ile kapladık. Küvet altındaki camı tutan çerçeve de ayna ile kaplandı.

FUAR STANDI GİBİ GEÇİCİ MEKANLAR TASARLARKEN ÖNCELİK VERDİĞİNİZ HUSUSLAR NELER?

Tasarım ve uygulama için daha fazla zaman olması, işçiliklerin daha iyi olması arzu edilirdi ancak yine de sponsor firmaların özverileriyle bu girişim başarılı olmuştur.

ALPER ERDEN ENGİZ

1969 Ankara doğumlu olan Erden Engiz, lise eğitimini 1980-1986 yılında Antalya Koleji'nde, lisans eğitimini 1987-1992 ODTÜ Mimarlık Fakültesi'nde, yüksek lisansını aynı fakültenin Restorasyon Ana Bilim Dalı'nda 1996 yılında tamamlamıştır. 1992-2000 yılları arasında restorasyon, çevre düzenleme, kentsel tasarım, sahne tasarımı gibi çeşitli konular üzerinde çalışmıştır. 1997 yılından itibaren ise turizm mimarlığı üzerine yoğunlaşmış ve tecrübe kazanmıştır. 1997-2002 yılları arasında İlyas Engiz ile beraber çalışmış, 2002-2006 yılları arasında kendi tasarım anlayışı ile çalışmalarını sürdürmüştür. Tasarladığı yapılar arasında, ilköğretim okulu, kolej, fakülte gibi eğitim yapıları, özel konutlar bulunmaktadır. İngilizce ve İtalyanca bilen Engiz, aile şirketinin ortağı ve yönetim kurulu üyesidir ve şirketi aracılığıyla aktif olarak mimarlık mesleğini sürdürmektedir. Mimar Alper Erden Engiz, 2006 yılında konuk öğretim görevlisi olarak, Akdeniz üniversitesi Serik Meslek Yüksek Okulu Restorasyon Bölümü'nde Kagir Yapı ve Kagir Koruma Teknikleri Dersleri'nin yürütücülüğünü yapmıştır.

Y. MİMAR ZEYNEP ESENGİL

Bien Seramik Yapex Fuarı Stand Tasarımı

ZEYNEP HANIM, YAPEX FUARI'NDA BİEN SERAMİK'İN STANDINDA BİR MEKÂN TASARIMI YAPTINIZ. BU SÜREÇ NASIL GELİŞTİ VE NASIL BİR MEKAN ORTAYA ÇIKTI?

YAPEX Yapı Fuarı bu yıl farklı bir etkinliğe sahne oldu. Antalya'da üretim yapan mimarlar Yapex ziyaretçileri için banyo tasarladılar ve bu banyolar katılımcı/üretici firmalar tarafından fuarda birbir uygulanarak sergilendi ve ziyaretçilerin beğenisine sunuldu. Özellikle müteahhitlerin, turizm yatırımcılarının ve geniş bir tüketici kitlesinin katılımıyla zenginleşen proje yapı sektöründe ilk olması nedeniyle bizler için de heyecan vericiydi. Bien de bu etkinliğin önemli katılımcılarından biriydi. 2 adet 20'şer metrekarelik stantla 2 mimardan ürünlerini özgürce kullanarak banyo tasarımlarını istedi. Biz yer aldığımız 20 m²'lik alanda mimari anlayışımızı ve Bien'in vurgulamak istediğimiz yönünü en uygun iyi ifade edecek ürünleri seçerek banyo tasarladık.

BU MEKÂNIN TEKNİK ÖZELLİKLERİ İLE İLGİLİ BİRAZ BİLGİ VEREBİLİR MİSİNİZ?

Bize ayrılan alan 4 metreye 5 metre ebatlarındaydı. Yapex her firma için aynı boyutlarda yer ayırmıştı. Bu alan içerisinde sınırlı kalmak durumunda olsak da standın geçiğini ve ziyaretçiler tarafından algılanabilirliği arttırmak için belli yerleri açtık ve yarı saydam malzemeler kullandık. Aydınlatma çok önemliydi.

Tavanda yükseklik hissini yok etmemek için geçiğin bir yüzey yaratmamız gerekiyordu. Bu amaçla metal konstrüksiyon ve tel kafes kullandık. Böylelikle tavandaki aydınlatma elemanlarımızı belli bir esneklikle yerleştirebilme olanağı elde ettik. Ayrıca lineer gizli aydınlatmalar tasarımımızı ve seçtiğimiz seramiklerin çizgisini vurgulamak için önemli rol oynadı. Böylelikle standın yalın dilini sadece seramik seçimimizle değil üçüncü boyutta da desteklemiş olduk.

TASARLADIĞINIZ ALAN SPESİFİK ÜRÜNLER İÇİN MİYDİ, BU ALANDA HANGİ ÜRÜNLER SERGİLENDİ?

Bien'in ürün geliştirme konusunda öncü firmalarla yarıştığını düşünüyorum. Diğer fir-



malarla karşılaştırdığında yenilikçi bir ürün yelpazesi var. Bu nedenle mimari anlayışımıza yakın ürünleri bulmakta zorlanmadık. 60x60 cm ebatlarındaki Consept Gri, Beyaz ve Antrasit ile Balance Griqio ürünlerini kullandık. Balance Griqio tek renk olan diğer seramiklerle en iyi uyum sağlayan üründü. Seramiğin doğal taş etkisi birçok ziyaretçi tarafından ilgi gördü. Hatta fuarın hemen sonrasında bu ürünü bir projemizde kullanma fırsatı bulduk. Bununla birlikte, vitrifiyelerde Harmony serisinin çanak lavabosu ve asma klozeti vermek istediğimiz etkiye tam olarak uydu. Asma klozet ara musluk enteg-

reliydi. En yeni teknolojilerden biri olan bu ürün de ziyaretçilerin ilgisini çekti.

MARKA KURUMSAL KİMLİĞİ VE ÜRÜN GAMI TASARIMI NASIL ETKİLEDİ?

Markanın dünya standartlarında üretim süreçlerine sahip, yenilikçi anlayışı ve geniş ürün yelpazesi tasarladığımız standın istediğimiz şekilde gerçekleşmesini sağladı. Doğrusunu söylemek gerekirse ürün gamı tasarımımızı etkilemedi. Biz yapmak istediğimiz şeyi Bien'in ürün gamında bulduk. Bence bu bir mimarın seramik firmasından beklediği en önemli özellik.



ZEYNEP ESENGİL

İzmir Yüksek Teknoloji Enstitüsü Mimarlık Bölümü'nden 2006 yılında mezun oldu. 2009 yılında İstanbul Teknik Üniversitesi FBE Mimari Tasarım programından mezun olarak yüksek lisans derecesi aldı. Aynı bölümde doktor çalışmasına devam etmektedir. 1'i Yapı Dalı, 2'si Proje dalı olmak üzere 3 adet "Batı Akdeniz Mimarlık Ödülü", 2006 yılında "Varsak Belediye Hizmet Binası Mimari Proje Yarışması"nda 2.'lik ödülü, 2004 yılında "Mimed Mimarlık Öğrencileri Proje Ödülleri" kapsamında 1. yıl çalışmaları ile başarı ödülü aldı. Mimarlar Odası Antalya Şubesi tarafından "Planlama ve Tasarım Sürecinde Katılım: Antalya Örneği" başlıklı kitabı yayımlandı. Antalya Mimarlık Bienali (2011) kapsamında düzenlenen "Batı Antalya için Gelecek Senaryoları" başlıklı atölye çalışmasına katıldı ve editörlük görevi üstlenerek çalışmaları yayına hazırladı. Rem Mimarlık'ta şirket ortağı olarak mimarlık çalışmalarına devam etmektedir.

OFİS BİLGİ

1989 yılında Mimar Recep ESENGİL tarafından kurulan, 2006 yılında Zeynep Esengil'in katıldığı Rem Mimarlık, mimari - iç mimari proje ve uygulama ile restorasyon alanlarında faaliyet göstermektedir. Ofis; konut, ticari, yönetim, kültürel, sosyal, eğitim, sağlık amaçlı projelerin yanı sıra, mimari proje yarışmalarına katılmakta, çevre ve kültürel değerlerin korunmasına yönelik sosyal sorumluluk projeleri içinde yer almakta, çevre ve kültürel değerlerin korunması amacıyla çalışan kurumlara proje desteği vermektedir. Ayrıca, ÇEKÜL Bölge Koordinatörlüğü görevini üstlenmektedir.

W Hanne illmann

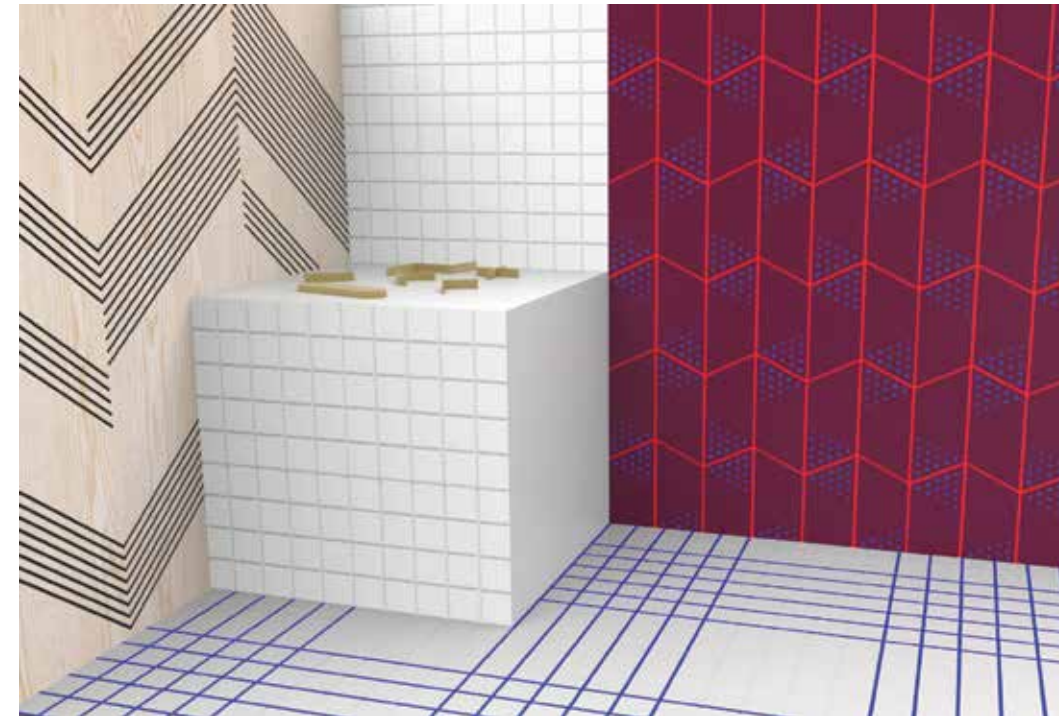
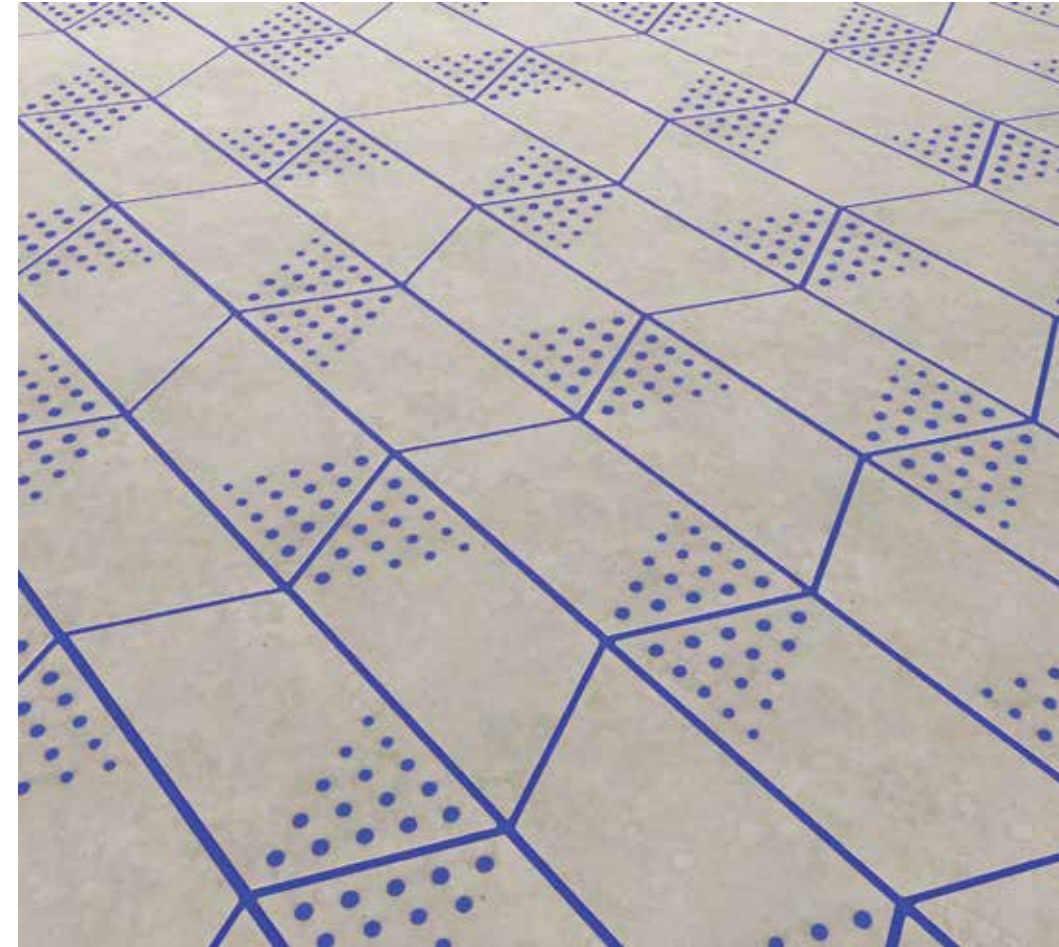
Zemin Kaplamaları Tasarımcısı

HANNE, ZEMİN MALZEMELERİNİN ÇOCUKLUĞUNUZDAKİ OYUNCAK BLOKLAR GİBİ OLDUĞUNDAN BAHSETMİŞTİNİZ. BULUNDUĞUNUZ ÇEVRE BİR TASARIMCI OLMA KARARINIZI VE TASARIMLARINIZI NASIL ETKİLEDİ?

Diğer oyuncaklardansa yaratıcılığı destekleyen sade malzemeler yaratıcılığı daha çok tetikliyor. Sıradan oyuncaklar zaten size onlarla nasıl oynamanız gerektiğini anlatır, ama ahşap parçalar anlatmaz. Üç boyutlu dokunsal deneyimin katkıları çok ama en önemlisi bu tarz malzemelerle ellerinizi yaralamaktan çekinmezsiniz. Bazen öğrencilerimde de fark ediyorum; bir kaçı ahşap atölyesindeyken başarısız olmanın iyi bir şey olduğunu anlamamışlar. Anlayanlar ise hiçbir korkuları olmadan sadece yapıyorlar. Bence atölyelerle ve sade malzemelerle yetişmek bana, çalışmalarımın çoğunun temelini de oluşturan “dene ve hata yap” öğretisini kazandırdı. Bir şeyleri tasarlamak istediğimi çok erken öğrendim ve neden olduğunu anlayan bir ailenin desteğini alabildiğim için şanslıyım.

DOMOTEX GENÇ YETENEKLER İÇİN 4 FARKLI ÜRÜN TASARLADINIZ. NASIL BİR YOL İZLEDİNİZ VE ÜRÜNLER NASIL ORTAYA ÇIKTI?

İlk başta düşüncem, geçen zaman içinde cazibesini yitirdiğini düşündüğüm tekrar zemin kaplama ürünlerini vurgulamaktı. Benim çocukluğumda dökme mozaik, parke gibi zeminlerin uygulanması için uzmanlara ihtiyaç vardı. Günümüzde ise zemin ürünlerini monte etmesi oldukça kolaylaştı, hatta bu işi bilmeyen biri tarafından bile yapılabilir. Yapım aşamasında farklı malzemeleri (parke + halı, fayans, lamine ve linolyum) seçtim ve tekrar nasıl değerli hale getirebilirim diye fikirler geliştirdim. Bütün fikirler aynı prensibe dayanıyordu aslında; monte edildikten sonra tasarımlarım son halini alıyor.



BU ÜRÜNLER İŞLEV VE TASARIM AÇISINDAN NASIL BİR TREND VAAT EDİYOR?

Dört fikrin de kendine ait işlevi ve tasarımı var. Örnek olarak laminede; en son üç katman dışbudak kereste cilasının farklı renklerinde (koyu yeşil, beyaz ve nane yeşili).

Monte edildiklerinde, siz sadece üstteki rengi görürsünüz. Fakat zemin uzmanı çizgileri bir frezeyle delerse, alttaki renkleri görebilir ve böylece siz de kendi zemininizi tasarlayabilirsiniz. Bence yer kaplamalarında, ürün tasarımı ve modasında gelecekteki en büyük trend duygu olacak.

HANNE WILLMANN, ÇOCUKLUĞUNDAN BERİ ZEMİN KAPLAMALARI İÇİNDE BÜYÜMÜŞ BİR TASARIMCI. PARKE, SERAMİK, LİNYOLYUM, HALI VE FAYANS GİBİ ÇEŞİTLİ MALZEMELER KULLANAN TASARIMCI İLE BIEN HABER İÇİN RÖPORTAJ GERÇEKLEŞTİRDİK.

Standartlaşma ve küreselleşmeden dolayı değişen bir dünyada bizi çevreleyen ürünleri ve malzemelerin değerlendirilmesinden ve modaya göre yerlerinin sürekli değiştirilmesinden sorumluyuz.

Benim ürünlerim zemin ve kullanıcı arasında duygusal bir bağ oluşturan tasarım fikirlerim, el işçilikleri ile kişiselleştirilebilir.

BENİM FAVORİ TASARIMINIZ HEM ZEMİN SİSTEMLERİNDEKİ BİR SORUNU ÇÖZDÜĞÜ İÇİN HEM DE AYNI ZAMANDA YERDE HOŞ GÖRÜNDÜĞÜ İÇİN KÖŞELERDEKİ BALONCUKLARA SAHİP OLAN ÇALIŞMA. SİZİN DE FAVORİLERİNİZ VAR MI?

Dört zemin de sahip olduğum daha büyük bir fikir tasarım örnekleri. Ürünlere baktığımda her bir fikrin pek çok tasarım şekillerini görmemin nedeni de bu. Örneğin; parke-halı birleşimi “Vein” gelecekte yerlerin daha esnek olması fikrine dayanıyor. Yaşam değişiyor sonuçta; odalar geniş loftlara dönüşüyor fakat zemin yine de sabit kalıyor. Benim düşüncem, gereken döşemeyi birleştirmede tek temel zemine sahip olmak, baloncuklu parkede bunu görüyoruz. Banyoda bulunan fayans parçaları, yatağın etrafındaki Halı-şeritleri, banyo önündeki pamuk şeritler, bunlar sadece genel fikrin bir türü.

2017 YILI İÇİN PROJELERİN NELER?

Zemin kaplama sistemleri üzerine çalışmalarına devam edeceğim; şuan yeni bir halı fikri geliştireyorum. Benimle ciddi anlamda ilgilenen Trendtable için bu projeyi düşünüyorum ve daha çok zemin kaplama sektöründeki şirketlerle çalışmak istiyorum. Fakat yapım aşamasında olan birkaç mobilya ve malzeme projelerim de var.

DOĞADAN BİEN TASARIMLARINA... BİEN 2017 ÖZEL KOLEKSİYONLARINI UNICERA'DA TANITACAK

ÖZGÜN TASARIMLARI, ÇOK ÖZEL VE SÜREKLİ YENİLENEN ZENGİN ÜRÜN YELPAZESİYLE SEKTÖRÜN ÖNCÜLERİNDEN OLAN BİEN, EN SON TEKNOLOJİ İLE ÜRETTİĞİ VE 2017 YILININ EN YENİ TASARIMLARINI İLK KEZ UNICERA'DA TANITACAK.



PIETRA VENATA

8-12 Mart 2017 tarihleri arasında CNR EXPO Yeşilköy'de düzenlenecek olan Seramik Banyo Mutfak Fuarı'nda BİEN, en yeni tasarımları ve göz alıcı ürünleriyle 560 m²'lik stantla 4. Hol C06'da fuarda yerini alacak. Bien markası ile on yıl önce pazara girdiklerini ve şirketin bugün pazarda önemli ve etkin bir pay sahibi olduğunu söyleyen Bien Grup Satış Başkanı Metin Savcı "Bien, dünya pazarında 6 kıtada; Amerika, Kanada, Almanya, İngiltere, Fransa ve İsrail başta olmak üzere 70'i aşkın ülkeye ihracat yapmaktadır. Gerçekleştirdiğimiz yeni anlaşmalar ile Bien'i küresel bir marka yapma yolunda önemli adımlar attık.

Bozüyük ve Bilecik'teki fabrikalarımızda 25 milyon m²'nin üzerinde karo üretimi yapıyoruz. Ayrıca 200 bin parçanın üzerinde Seramik Sağlık Gereçleri diye adlandırdığımız vitrifiye üretimimiz mevcut" diye konuştu.

DOĞADAN SENTEZLER

Savcı: Tasarım ekibimiz ürün geliştirirken o yılın trendlerini, moda renkleri, tarzları ve uygulamaları dikkate alıyor. Bien doğadan ilham alan bir marka olarak 2017 koleksiyonunda yine doğal objeleri vurgulayacak ve doğadan tarzlar sentezleyecek. Seramikte bu yıl mermer ve tekstil tarzlarını çok göreceğiz.

DAİMA GENÇ DAİMA YENİ

Savcı: Özgün, kaliteli, yenilikçi ve tasarım öncelikli üretim yapan bir marka olarak doğaya saygılıyız. Dünyada seramik sektöründe tasarımın gelişimi gerçekten baş döndürücü diyebiliriz. 2010-2016 yılları arasında Türkiye dünya tasarım sıralamasında ikinciydi. Bien'de 5'inci sırada yerini aldı. Seramik tasarımlarında dünya doğaya ve doğallığa dönüyor. Ülkemiz dünya seramik ihracatında da ka-

zancı olarak dördüncü sırada yer almakta. Türkiye'de üretilen Seramik karo ve SSG diye adlandırdığımız vitrifiye ürünlerinin yaklaşık yüzde 40'ı yurt dışına ihraç edilmektedir. Dünyanın ikinci büyük fuarı olan Unicera, özellikle bizim gibi üretiminin önemli bir kısmını yurt dışına ihraç eden markalar için önemli bir yerde durmaktadır.

BÜYÜK EBATLAR ÖN PLANDA

Unicera'da yeni tasarımların yanısıra özellikle 40x120, 60x120, 80x80 ebadındaki ve 20 mm kalınlığındaki ürünleri ön plana çıkaracaklarını dile getiren Metin Savcı "Doğal dokuyu doğal ürünlerin orijinal efektlerini sağlayan rölyefli kalıplarımızla ürünlerimize yansıtıyoruz. Tüketici bu tarz ürünleri almadan önce mutlaka ürünün yüzeyinde o doğallığı hissetmek istiyor. 2017 yılı yeni ürün portföyümüzü ve vitrifiye tasarımlarımızı da fuarda profesyonellere ve nihai tüketicilerimize sunacağız" dedi. Fuarda en yeni ürünleri olan Antique Carrara, Pietra Venata, Anabell Serileri ve Seramik Sağlık Gereçleri'nde ise Selection Serisi ile ön planda olacaklarını söyleyen Savcı, "Beklentimiz pazar paylarını büyütme ve iş hacmimizi artırmaktır" dedi.



CORVINO-BEYAZ-60X120

BIEN EN YENİ TASARIMLARIYLA BOLOGNA'DAYDI...

TÜRKİYE SERAMİK SEKTÖRÜNÜN ÇEVRE DOSTU VE YENİLİKÇİ MARKASI BIEN SERAMİK, DÜNYANIN EN ÖNEMLİ SERAMİK FUARLARINDAN CERSAIE'DE SON TEKNOLOJİ İLE ÜRETİLMİŞ EN GÖZDE VE ÖDÜLLÜ TASARIMLARIYLA KATILDI.



Yapı sektöründe dünyanın en geniş kapsamlı fuarlarından biri olan Cersaie Fuarı, 26 -30 Eylül 2016 tarihleri arasında İtalya'nın Bologna kentinde düzenlendi.

Türkiye'de dijital teknolojiyle duvar karoları üreten ilk firma olan Bien Seramik, Cersaie Fuarı'nda son teknolojiyle üretilen koleksiyonlarından örnekleri profesyoneller ile buluşturdu. Bien, 200 metrekareye yakın boyuttaki standında uluslararası sektör

profesyonellerine, ziyaretçi ve yatırımcılara ödüllü ve yeni tasarımlarını bu fuarda tanıttı. Bien Seramik'in fuarda bulunan standında 100'ün üzerinde ürün çeşidini teşhir etti.

Firmanın fuarda öne çıkardığı ürünler arasında; uluslararası önemli ödüllere sahip olan ve en çok tercih edilen ürünlerden biri olan Organic Vitrikiye Serisi, bu yıl tasarlanan Mineral Vitrikiye Serisi ve bu serinin yeni üretilmeye başlanan renkli lavabo-

ları, Türkiye'de ilk Bien teknolojisi ile üretilen 20 mm kalınlıkta teknik porselen karolar, ahşap görünümlü ürünler, mat ve parlak yüzeyler oldu.

19. holde bulunan C72 - D71 standında 4 canlı mekan hazırlayan marka, bu mekanlarda yine tüm kullanıcıların gözdesi olan 60x120 ebadında Dune, 45x90 Antique Wood, 60x60 Safari ve 45x90 ebadındaki Knossos Amethyst ürünlerini kullandı.



FUARDA BÜYÜK EBATLI ÜRÜNLER, AHŞAP GÖRÜNÜMLÜ KAROLAR, NO-RİM KANALSIZ TEKNOLOJİ İLE ÜRETİLEN VİTRİFİYELER OLDUKÇA İLGİ GÖRDÜ.



İstanbul'un Mimarları

MALZEMENİN KULLANIMI KONUSUNDA ÖN AYAK OLACAK VE BUGÜN HAYRANLIKLA İZLENEN İSTANBUL'UN GÜZELLİKLERİNE DİYECEK YOK; SOKAKLARI, İNSANLARI, KEDİLERİ VE BİNALARI. KENTİN YALNIZCA ESTETİĞİNİ OLUŞTURAN DEĞİL, KÜLTÜRÜNÜ DE BELİRLEYEN ÜRÜNLER OLARAK İSTANBUL'UN HERKES TARAFINDAN BİLİNE YAPILARININ MİMARLARINI HATIRLAMAK GEREKİYOR.



Huber Köşkü

RAIMONDO TOMMASO D'ARONCO

İstanbul'a Art Nouveau'yu getiren mimar olarak tanınan D'aronco 1869 yılında II. Abdülhamit tarafından baş mimarlığa getirilmiş. Osmanlı Mimarisi ve 1910'dan sonra yeni gelişen Pera bölgesine hayat veren Yeni İstanbul Mimarisinin öncülerinden biri olarak anılan Raimondo D'aronco'nun en önemli eserlerinden biri Botter Apartmanı. Botter Apartmanı, şimdilerde restorasyon plakalarıyla örtülü halde, Narmanlı Han'ın Tünel'den Taksim'e doğru giderken sağında bulunuyor. II. Abdülhamit'in terzisi Mösyö J. Botter

için tasarlanan binanın pencereleri İstiklal Caddesi'ndeki ilk Art Nouvaeu stiline örnek teşkil ediyor. Aynı zamanda Botter Apartmanı'nın yalnızca mimarisi değil, aydınlatma mimarisi gibi detayları ile de İstanbul'un en önemli eserlerinden biri olduğu kabul görüyor. Karaköy'de yıkılan küçük cami, Haydarpaşa Numune Hastanesi ve karşısında yer alan Marmara Üniversitesi Kampüsü gibi eserlerinin yanı sıra, şimdilerde cumhurbaşkanlığına ait olan Huber Köşkü de D'aronco'nun en bilinen yapıtları arasında.



Basın Müzesi

FOSSATI KARDEŞLER

Saymakla bitmeyen İstanbul yapılarının en önemlilerinden biri Narmanlı Han. Sokaktan bakıldığında yalnızca bankı, yalnızca kedileri ve kapısına vurulan kilidiyle önünden geçilip gidilen bir yer şimdilerde. 1933 yılında Narmanlı Kardeşlerin binayı satın almalarından önce Rus Sefarathanesi olarak kullanılan, 1917 Rus Devrimi sonrasında İstanbul'a göç eden Rus nüfus ile eski hareketli günlerine tekrar kavuşan han, D grubu ressamlarından Bedri Rahmi Eyüboğlu'na kadar bir çok ünlü yazar ve sanatçının atölyelerine ev sahipliği yapmış. Sefarathane döneminde Rus Elçilik binası olarak kullanılan Narmanlı Han, hem bürokrasinin kalbi hem de yer verdiği çok sayıda ofis ile ticaretin merkezi haline

de gelmiş. Dönemin ilk Rus Elçisi olarak atanan Lev Tolstoy'un büyük dedesini de ağırlamış, Rus mahkumlar için bir hapisane işlevi de görmüş. Bu sırada, Narmanlı Han'ın tam karşısında yer alan bugünün Rus Konsoloslugu Fossati Kardeşler tarafından inşa ediliyordu. Türkiye'de özellikle Tanzimat döneminde elli üzerinde projeleri bulunan Fossati Kardeşler'in en büyük çalışmalarından biri 1847 yılında dönemin padişahı Abdülmecit tarafından Ayasofya'nın restorasyonunda görevlendirilmeleri ile başlamış. Venedik Sarayı ve Hollanda Konsoloslugu binası renovasyonları ile birlikte Reşit Paşa Sarayı'ndan, Rus Konsoloslugu'na kadar İstiklal Caddesi üzerinde bulunan bir çok binada çalışmalarda bulunmuşlar.



Basın Müzesi

Çırağan Sarayı



BALYAN KARDEŞLER

İstanbul'un bugün bütün estetik ve sağlam yapılarına bakıldığı zaman Balyan ailesinden bir mimarın dokunuşunu taşıdığı görülür. Altı farklı Osmanlı padişahına hizmet etmiş Balyanlar, dört nesil boyunca çeşitli güzellikte eserler ortaya koymuş. Bunların başında Dolmabahçe Sarayı, Çırağan Sarayı, Yıldız Sarayı, Beylerbeyi Sarayı, İhlamur Kasrı, Selimiye Kışlası, Taşkılla, Nusretiye Cami, Ortaköy Cami, Üç Horan Kilisesi, Harbiye Askeri Müzesi, Kuleli Askeri Lisesi, Tophane Saat Kulesi ve Osmanlı'dan beri kapı numaraları hiçbir değişikliğe uğramamış tek cadde olarak bilinen Akaretler'deki bir çok bina Balyan Kardeşlerin eserleri. Boğazın mimarları olarak bilinen aile hakkında Pars Tuğlacı tarafından yazılmış yedi yüz kırk dört sayfalık oldukça kalın bir kitap da bulunuyor.

Çırağan Sarayı



Zeki Paşa Yalısı

ALEXANDRE VALLAURY

Son mimar ise, Sanayi-i Nefise Mektebi'nin mimarlık bölümünü kuran ve ilk öncü öğretim görevlilerinden biri olan Alexandre Valluary. Osmanlı kültürünü çok iyi tanıyan ve mimarı üslubunda batı temelini bu kültürle yoğuran Valluary'nin İstanbul'da yalılardan köşklere, camiden banka binalarına kadar çok sayıda eseri yer alıyor. Bunların başında; Abdülmecid Efendi Köşkü, Osmanlı Bankası Genel Müdürlük Binası, Osmanlı Bankası Eminönü Şubesi, Taksim Meydanı'ndaki The

Marmara Otel'in yerinde bulunan Taksim Meydanı, Arif Paşa Yalısı, Pera Palas Oteli, Müze-i Hümayun (1907 yılında yıkılmıştır), Büyük Kulüp Binası, Hazret Han, zamanında tıp okulu olarak işlev gören şimdiki Haydarpaşa Lisesi yani Mekteb-i Tıbbiye Şahane ve İstanbul Arkeoloji Müzeleri ana binası yer alıyor. Valluary'nin değerli yapılarından en önemlilerinden kabul edilen bir diğer yalı ise Neslişah Sultan'ın dünyaya geldiği Tophane Müşiri Zeki Paşa Yalısı.

SOSYAL MEDYADA BİEN

BİEN SERAMİK'İN 14 ŞUBAT ÖZELİNDE HAZIRLADIĞI REKLAM FİLMİ #EVLİLİKBELİRTİLERİ, SOSYAL MEDYADA BÜYÜK İLGI GÖRDÜ.

GELECEKTEKİ EVİNİ TASARLAYAN, BANYOSUNU VE MUTFAĞINI HAYAL EDEN SEVGİLİLERİN HEDİYE DEĞİL, EVLİLİK TEKLİFİ BEKLEDİĞİNİ NASIL ANLARSIN?

YOUTUBE İZLENME: 96.500
FACEBOOK BEĞENİ: 900
FACEBOOK İZLENME: 208.000



SÜREKLİ YÜZÜK BAKIYORSA...



AİLESİYLE TANIŞ İSTİYORSA...



TÜM ARKADAŞLARI EVLENMİŞSE...



AĞZINDAN NİŞANLIM DİYE KAÇIRIYORSA...



EV DEKORU HAKKINDA KONUŞUYORSA...



ÇOCUKLARLA ÇOK İLGİLENİYORSA...



HER DÜĞÜNDE GELİNİN ATTIĞI ÇİÇEĞİ YAKALAMAYA ÇALIŞIYORSA...



EEE, BİR DE BİEN'DEN SERAMİK BAKIYORSA...



GELİNLİKLERİ LAYKLIYORSA...



DURMADAN YAŞIM GEÇİYOR DİYORSA...



EN KISA ZAMANDA SİZİ BİR BİEN MAĞAZASINA BEKLİYOR, ŞİMDİDEN MUTLULUKLAR DİLİYORUZ...



EVLİLİK TEKLİFİNİN ZAMANI GELDİ DE GEÇİYOR DEMEKTİR!



"DÜĞÜN ÖNERİLERİ" PANOSU AÇTIYSA...



BU İLİŞKİ NEREYE GİDİYOR DİYE SORUYORSA...



WWW.FACEBOOK.COM/BİENSERAMİK
INSTAGRAM.COM/BİENSERAMİK

WWW.YOUTUBE.COM/USER/BİENSERAMİK
TWITTER.COM/BİENSERAMİK

**ANLAMSIZLIK
ÂLEMİNDE**

10 Şubat – 7 Mayıs 2017 / Arter



Jake ve Dinos Chapman'ın Türkiye'deki ilk kişisel sergileri "Anlamsızlık Âleminde" başlığıyla 10 Şubat – 7 Mayıs tarihleri arasında Arter'de yer alacak. Küratörlüğünü Nick Hackworth'un yaptığı sergi, sanatçıların yeni ve az görülmüş işleriyle beraber "Cehennem" [Hell], "Chapman Aile Koleksiyonu" [The Chapman Family Collection] ve "Gün Gelecek Sen De Sevilmeyeceksin" [One Day You Will No Longer Be Loved] gibi ikonik serilerinden başlıca yapıtları bir araya getiriyor. "Anlamsızlık Âleminde", Jake ve Dinos Chapman'ın hayli kötümser sanatlarına ve düşüncelerine genel bir bakış imkânı tanıyor. Günümüz kültürünün köşe taşlarını oluşturan pek çok inancın altını hicivle oyan bir yergiye ve çelişkili işaretleri devreye sokan Chapmanlar, günümüzün en sert şekilde meydan okuyan sanat pratiklerinden birine sahipler.

Küratör: Nick Hackworth

**"SESSİZ HAYALLER" /
NEJDET VERGİLİ**22 Mart - 16 Nisan 2017
GALERİ SELVİN

"Resimlerim; günümüzün saçma sapan gerçeklerine ve herşeye rağmen varolmanın, iyi durabilmenin, özgürlüğün ve sessiz zamanların resimleridir. Gökyüzü'nün denizlerin ve toprağın resimleridir." Diyor Nejdete Vergili.

Çalışmalarını Türkiye ve İtalya'da sürdüren Vergili çok sayıda kişisel sergi yaptı ve grup sergilerinde yer aldı. Eserleri yurt içi ve yurt dışında çeşitli kişi ve kurum koleksiyonlarında bulunan sanatçının sergisi 22 Mart'ta Galeri Selvin'de açılıyor. Sergi 16 Nisan'a kadar izlenebilir.

"İSTİF" / MİTHAT ŞEN

18 Mart – 30 Nisan 2017 / Art On



Art On İstanbul, Tepebaşı'ndaki yeni mekânını, Mithat Şen'in 6 yıl aradan sonra İstanbul'daki ilk kişisel sergisi, "İstif" ile açmaktan mutluluk duyar. Sergi, sanatçının galeri mekânına özel ilk defa gerçekleştireceği "Yıldız Sistemine Dair" yerleştirme ve "İstif" serisinden farklı zamanlardan hiç görülmemiş işleri ile yeni üretimlerini bir arada sunuyor. Sergi Art On İstanbul'un Hanif Binası'ndaki yeni yerinde, 18 Mart - 30 Nisan 2017 tarihleri arasında görülebilir.

"İstif", Mithat Şen'in erken dönemlerinde kurduğu ve geliştirdiği; kimi zaman bölünen kimi zaman bütün olarak, tuval üzerinde yahut şaselelere gerilmiş derilerde

gördüğümüz bedeni, yazıya dair bir kompozisyon odağında kuşatıyor. Yazının alışılmış düzeninden çıkıp harflerin birbiriyle kurduğu boşluk-doluluk ve parça-bütün ilişkisi çevresinde düzenlendiği "İstif", forma ilişkin bir çeşitleme olmanın yanı sıra birimlerin bütüne ulaşmada aldıkları farklı aşamalara işaret etmesi bakımından da özel bir sistem kurar. Mithat Şen'in resimlerinde kullandığı 13 birim, bu seride, bedene dair bir alfabe gibi kodlanmış ve harflerin dizilişindeki denge ile parçadan bütüne ulaşma yolunda, tıpkı doğadaki gibi sonsuz okumalara olanak tanıyacak formlara açılmıştır.

"YÜZLER, FISILTILAR" / FATMA TÜLİN

9 Mart- 8 Nisan 2017 / MERKUR



Fatma Tülin sürekli yenilenmeyi, yapıtlarında değişme yaratmayı önemseyen bir sanatçıdır. Bu kez de portrelerden oluşan bir sergi sunuyor. Sanatçı 38. kişisel sergisinde, "bakan" ve "bakılan" odaklarının gizemli ve zor ilişkilerini irdeliyor. Roland Barthes şöyle diyor, "Bakış arar hep; birşeyi ya da birini, tedirgin bir işaretler evrende. Bakma ediminde aktif ve pasif olanın sınırları belirsizdir." Ressam bakılan mıdır? Model ona dimdik bakarken onu mu görür, yoksa kendi zihnindeki bir hedef midir o an gözünü alan? Bu belirsizlik sanatçıda sıkıntı ve endişe, hatta bir tür yabancılaşma yaratır. Gözün içine bakan, baktığını önemsemekte midir? Bu bir yakınlık işareti olabilir mi, paylaşma arzusu, ortaklık kurma arayışı... Yabancı olan baktığını tanımak mı ister, bir merak mı yer alır korkusuz bakışta, yoksa bu bir meydan okuma mıdır? Yabancılık güvensizlik anlamına mı gelir? Belki de her yüz ve her bakış sanatçının kendisidir, diyor F. Tülin.

**'ZAMAN DENİZİ / SENİN HAREKETİN'
KEMAL TUFAN**

4 Mart – 5 Nisan 2017 Pg Art Gallery



Pg Art Gallery 04 Mart- 05 Nisan 2017 tarihleri arasında Kemal Tufan'ın son çalışmalarının yer alacağı 'Time Ocean/ Thy Motion' (Zaman Denizi/Senin Hareketin) sergisine ev sahipliği yapıyor. Tufan yine farklı malzemeleri ve teknikleri kullanarak gerçekleştirdiği heykellerini "zaman-uzay-devim" kavramlarının farklı boyutu üzerine kurguluyor. Antikçağda Yunanlıların 'khronos', Latinlerin 'tempus' dediği "zaman"; tüm var olanların birbirlerinin yerini alarak zincirlendikleri sonsuz süre olarak tanımlanıyor. Görelilik kuramında ise, hareket edene ve gözlemciye bağlı olarak değişkenlik gösteriyor. Tufan, "zaman" kavramını, kinetik, hareketli metal heykellerine bazen videoyu da dahil ederek, sosyolojik boyutuyla birlikte yeniden yorumluyor.

DAİMA GENÇ
DAİMA YENİ

Bien

SELECTION SERIES - PENT
www.bienseramik.com.tr

SERAMİK | BANYO | MUTFAK

Bien

SERAMİK | BANYO | MUTFAK

DAİMA GENÇ DAİMA YENİ